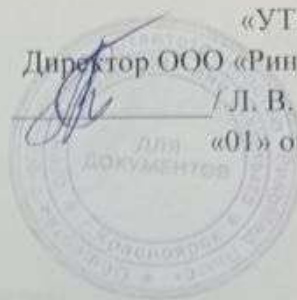


«УТВЕРЖДАЮ»

Директор ООО «РиноМед-Плюс»

/ Л. В. Глушенкова /

«01» октября 2018г.



ПАСПОРТ ДОСТУПНОСТИ
объекта социальной инфраструктуры (ОСИ)
ЛОР-центр «РиноМед-Плюс»

г. Красноярск



**ПАСПОРТ ДОСТУПНОСТИ
объекта социальной инфраструктуры (ОСИ)
№ 1**

1. Общие сведения об объекте

- 1.1. Наименование (вид) объекта: Общество с ограниченной ответственностью «РиноМед-Плюс»
- 1.2. Адрес объекта: 660062, г. Красноярск, ул. Крупской д.34г.
- 1.3. Сведения о размещении объекта:
- отдельно стоящее здание __ этажа, __ кв.м.
- часть здания 1 и 2 этаж, 124 кв.м. - наличие прилегающего земельного участка: нет.
- 1.4. Год постройки здания 1982, последнего капитального ремонта нет
- 1.5. Дата предстоящих плановых ремонтных работ: текущего нет, капитального нет

Сведения об организации, расположенной на объекте

- 1.6. Название организации (учреждения): Общество с ограниченной ответственностью «РиноМед-Плюс»
Короткое наименование: ООО «РМП»
- 1.7. Юридический адрес организации (учреждения): 660062, г. Красноярск, ул. Крупской д.34г.
- 1.8. Основание для пользования объектом: аренда
- 1.9. Форма собственности (государственная, негосударственная) негосударственная
- 1.10. Территориальная принадлежность (федеральная, региональная, муниципальная)
- 1.11. Вышестоящая организация (наименование)
-
- 1.12. Адрес вышестоящей организации, другие координаты

**2. Характеристика деятельности организации на объекте
(по обслуживанию населения)**

- 2.1 Сфера деятельности: здравоохранение
- 2.2 Виды оказываемых услуг: амбулаторно-поликлиническая медицинская помощь по оториноларингологии и педиатрии, а также осуществление доврачебной медицинской помощи по сестринскому делу
- 2.3 Форма оказания услуг: на объекте
- 2.4 Категории обслуживаемого населения по возрасту: все возрастные категории
- 2.5 Категории обслуживаемых инвалидов: инвалиды, передвигающиеся на коляске, инвалиды с нарушениями опорно-двигательного аппарата; нарушениями зрения, нарушениями слуха, нарушениями умственного развития.
- 2.6 Плановая мощность: посещаемость (количество обслуживаемых в день), вместимость, пропускная способность: 20 человек
- 2.7 Участие в исполнении ИПР инвалида, ребенка-инвалида (да, нет) нет

3. Состояние доступности объекта

3.1 Путь следования к объекту пассажирским транспортом

(описать маршрут движения с использованием пассажирского транспорта) городским транспортом – ост. Почта (ул. Высотная), маршрутные автобусы: 14, 71, 80, 85, 87, 91, 99; троллейбусы: 4, 13; или пешим ходом

наличие адаптированного пассажирского транспорта к объекту нет

3.2 Путь к объекту от ближайшей остановки пассажирского транспорта:

3.2.1 расстояние до объекта от остановки транспорта 200 метров

3.2.2 время движения (пешком) 2-3 минуты

3.2.3 наличие выделенного от проезжей части пешеходного пути (да, нет) да

3.2.4 Перекрестки: отсутствуют

3.2.5 Информация на пути следования к объекту: визуальная

3.2.6 Перепады высоты на пути: есть

Их обустройство для инвалидов на коляске: отсутствуют

3.3 Организация доступности объекта для инвалидов – форма обслуживания*

№ п/п	Категория инвалидов (вид нарушения)	Вариант организации доступности объекта (формы обслуживания)*
1	Все категории инвалидов и МГН	ДУ
	<i>в том числе инвалиды:</i>	
2	передвигающиеся на креслах-колясках	ДУ
3	с нарушениями опорно-двигательного аппарата	ДУ
4	с нарушениями зрения	А
5	с нарушениями слуха	А
6	с нарушениями умственного развития	А

*- указывается один из вариантов: «А» (доступность всех зон и помещений - универсальная), «Б» (доступны специально выделенные участки и помещения), «ДУ» (доступность условная: дополнительная помощь сотрудника, услуги на дому, дистанционно), «ВНД» (не организована доступность).

3.4 Состояние доступности основных структурно-функциональных зон

№ п/п	Основные структурно-функциональные зоны	Состояние доступности, в том числе для основных категорий инвалидов**
1	Территория, прилегающая к зданию (участок)	ДП-В
2	Вход (входы) в здание	ДЧ-В
3	Путь (пути) движения внутри здания (в т.ч. пути эвакуации)	ДУ
4	Зона целевого назначения здания (целевого посещения объекта)	ДП-В
5	Санитарно-гигиенические помещения	ДУ
6	Система информации и связи (на всех зонах)	ДЧ-В
7	Пути движения к объекту (от остановки транспорта)	ДЧ-В

** Указывается: «ДП-В» - доступно полностью всем; «ДП-И (К, О, С, Г, У)» - доступно полностью избирательно (указать категории инвалидов); «ДЧ-В» - доступно частично всем; «ДЧ-И (К, О, С, Г, У)» - доступно частично избирательно (указать категории инвалидов); «ДУ» - доступно условно, «ВНД» - временно недоступно

3.5. ИТОГОВОЕ ЗАКЛЮЧЕНИЕ о состоянии доступности ОСИ: территория, прилегающая к зданию доступна для всех категорий инвалидов, вход в здание возможен для всех категорий частично, для инвалидов-колясочников достаточная ширина дверных проемов пандус требуется установить. В полной доступности пути движения по зданию, включая

пути эвакуации, для всех, кроме инвалидов-колясочников, так как ширина лестничного пролетов и отсутствие пандусов, делает это невозможным. Зоны целевого назначения, в данном случае это холл медицинского центра и кабинеты приема специалистов: врача-оториноларинголога и педиатра находятся в полной доступности для всех категорий. Санитарно-гигиенические помещения, система информации и связи доступны для всех категорий инвалидов, однако требуется дополнительная помощь персонала, ввиду отсутствия специальных поручней. На предприятии разработано и утверждено с 01.06.2018г. «Положение о порядке оказания услуг пациентам с ограниченными возможностями» в котором прописан порядок оказания услуг всем категориям инвалидов.

4. Управленческое решение

4.1. Рекомендации по адаптации основных структурных элементов объекта

№ п/п	Основные структурно-функциональные зоны объекта	Рекомендации по адаптации объекта (вид работы)*
1	Территория, прилегающая к зданию (участок)	не нуждается
2	Вход (входы) в здание	ремонт капитальный
3	Путь (пути) движения внутри здания (в т.ч. пути эвакуации)	ремонт текущий
4	Зона целевого назначения здания (целевого посещения объекта)	не нуждается
5	Санитарно-гигиенические помещения	ремонт текущий
6	Система информации на объекте (на всех зонах)	ремонт текущий
7	Пути движения к объекту (от остановки транспорта)	не нуждается

*- указывается один из вариантов (видов работ): не нуждается; ремонт (текущий, капитальный); индивидуальное решение с ТСП; технические решения невозможны – организация альтернативной формы обслуживания

4.2. Период проведения работ в рамках капитального ремонта собственником помещения в рамках исполнения _____

(указывается наименование документа: программы, плана)

4.3. Ожидаемый результат (по состоянию доступности) после выполнения работ по адаптации состояние доступности ОСИ изменится с «ДУ» (доступность условная) до «ДЧ-В» (доступно частично всем).

Ожидаемая оценка результата исполнения программы, плана (по состоянию доступности) удовлетворительно.

4.4. Для принятия решения требуется, не требуется (нужное подчеркнуть):

Согласование _____:

с собственником помещения _____;

Имеется заключение уполномоченной организации о состоянии доступности объекта (наименование документа и выдавшей его организации, дата), прилагается _____

4.5. Информация о доступности объекта и предоставляемых услуг размещена на:

- сайте организации (адрес): www.rinomed-plus.ru

- размещена (обновлена) на Карте доступности _____

(наименование сайта, портала)

5. Особые отметки

Паспорт сформирован на основании:

1. Анкеты (информации об объекте) от «28» сентября 2018г.
2. Акта обследования объекта: № акта 1 от «28» сентября 2018г.
3. Положение о порядке оказания услуг пациентам с ограниченными возможностями в медицинском центре ООО «РиноМед-Плюс» от 01 июня 2018г.



АНКЕТА
(информация об объекте социальной инфраструктуры)
К ПАСПОРТУ ДОСТУПНОСТИ ОСИ №1
ЛОР-центр «РиноМед-Плюс»

1. Общие сведения об объекте

- 1.1. Наименование (вид) объекта: Общество с ограниченной ответственностью «РиноМед-Плюс»
- 1.2. Адрес объекта: 660062, г. Красноярск, ул. Крупской д.34г.
- 1.3. Сведения о размещении объекта:
- отдельно стоящее здание _____ этажа, _____ кв.м.
- часть здания 1-2 этажей (или на 1 и 2 этаже), 124 кв.м. - наличие прилегающего земельного участка (да, нет); нет.
- 1.4. Год постройки здания 1982, последнего капитального ремонта нет
- 1.5. Дата предстоящих плановых ремонтных работ: текущего нет, капитального нет

Сведения об организации, расположенной на объекте

- 1.6. Название организации (учреждения): Общество с ограниченной ответственностью «РиноМед-Плюс»
Короткое наименование: ООО «РМП»
- 1.7. Юридический адрес организации (учреждения): 660062, г. Красноярск, ул. Крупской д.34г.
- 1.8. Основание для пользования объектом: аренда
- 1.9. Форма собственности (государственная, негосударственная) негосударственная
- 1.10. Территориальная принадлежность (федеральная, региональная, муниципальная)
- 1.11. Вышестоящая организация (наименование)
-
- 1.12. Адрес вышестоящей организации, другие координаты

2. Характеристика деятельности организации на объекте
(по обслуживанию населения)

- 2.1 Сфера деятельности: здравоохранение
- 2.2 Виды оказываемых услуг: амбулаторно-поликлиническая медицинская помощь по оториноларингологии и педиатрии, а также осуществление доврачебной медицинской помощи по сестринскому делу
- 2.3 Форма оказания услуг: на объекте
- 2.4 Категории обслуживаемого населения по возрасту: все возрастные категории.
- 2.5 Категории обслуживаемых инвалидов: инвалиды, передвигающиеся на коляске, инвалиды с нарушениями опорно-двигательного аппарата; нарушениями зрения, нарушениями слуха, нарушениями умственного развития.
- 2.6 Плановая мощность: посещаемость (количество обслуживаемых в день), вместимость, пропускная способность: 20 человек

2.7 Участие в исполнении ИПР инвалида, ребенка-инвалида (да, нет) нет

3. Состояние доступности объекта для инвалидов и других маломобильных групп населения (МГН)

3.1 Путь следования к объекту пассажирским транспортом

(описать маршрут движения с использованием пассажирского транспорта) городским транспортом – ост. Почта (ул. Высотная), маршрутные автобусы: 14, 71, 80, 85, 87, 91, 99; троллейбусы: 4, 13; или пешим ходом

наличие адаптированного пассажирского транспорта к объекту нет

3.2 Путь к объекту от ближайшей остановки пассажирского транспорта:

3.2.1 расстояние до объекта от остановки транспорта 200 метров

3.2.2 время движения (пешком) 2-3 минуты

3.2.3 наличие выделенного от проезжей части пешеходного пути (да, нет) да

3.2.4 Перекрестки: отсутствуют

3.2.5 Информация на пути следования к объекту: визуальная

3.2.6 Перепады высоты на пути: есть

Их обустройство для инвалидов на коляске: отсутствуют

3.3 Организация доступности объекта для инвалидов (форма обслуживания)* с учетом СП-35-101-2001

№ п/п	Категория инвалидов (вид нарушения)	Вариант организации доступности объекта (формы обслуживания)*
1	Все категории инвалидов и МГН	ДУ
	<i>в том числе инвалиды:</i>	
2	передвигающиеся на креслах-колясках	ДУ
3	с нарушениями опорно-двигательного аппарата	ДУ
4	с нарушениями зрения	А
5	с нарушениями слуха	А
6	с нарушениями умственного развития	А

*- указывается один из вариантов: «А» (доступность всех зон и помещений - универсальная), «Б» (доступны специально выделенные участки и помещения), «ДУ» (доступность условная: дополнительная помощь сотрудника, услуги на дому, дистанционно), «ВНД» (не организована доступность).

4. Управленческое решение (предложения по адаптации основных структурных элементов объекта)

№ п \п	Основные структурно-функциональные зоны объекта	Рекомендации по адаптации объекта (вид работы)*
1	Территория, прилегающая к зданию (участок)	не нуждается
2	Вход (входы) в здание	ремонт капитальный
3	Путь (пути) движения внутри здания (в т.ч. пути эвакуации)	ремонт текущий
4	Зона целевого назначения здания (целевого посещения объекта)	не нуждается
5	Санитарно-гигиенические помещения	ремонт текущий
6	Система информации на объекте (на всех зонах)	ремонт текущий
7	Пути движения к объекту (от остановки транспорта)	не нуждается

*- указывается один из вариантов (видов работ): не нуждается; ремонт (текущий, капитальный); индивидуальное решение с ТСР; технические решения невозможны – организация альтернативной формы обслуживания

Размещение информации на сайте организации (компании), на Карте доступности – на согласовании.

Директор ООО «РиноМед-Плюс»
(должность)



(подпись)



/Л. В. Глушенкова /
(Ф.И.О.)

Приложение А.3.
«УТВЕРЖДАЮ»

Директор ООО «РиноМед-Плюс»
/Л. В. Глушенкова/
«01» октября 2018г.

АКТ ОБСЛЕДОВАНИЯ
объекта социальной инфраструктуры
К ПАСПОРТУ ДОСТУПНОСТИ ОСИ №1
ЛОР-центр «РиноМед-Плюс»

г. Красноярск

«28» сентября 2018г.

1. Общие сведения об объекте

- 1.1. Наименование (вид) объекта: Общество с ограниченной ответственностью «РиноМед-Плюс»
- 1.2. Адрес объекта: 660062, г. Красноярск, ул. Крупской д.34г.
- 1.3. Сведения о размещении объекта:
- отдельно стоящее здание _____ этажа, _____ кв.м.
- часть здания 1-2 этажей (или на 1 и 2 этаже), 124 кв.м. - наличие прилегающего земельного участка (да, нет); нет.
- 1.4. Год постройки здания 1982, последнего капитального ремонта нет
- 1.5. Дата предстоящих плановых ремонтных работ: текущего нет, капитального нет

Сведения об организации, расположенной на объекте

- 1.6. Название организации (учреждения): Общество с ограниченной ответственностью «РиноМед-Плюс»
Короткое наименование: ООО «РМП»
- 1.7. Юридический адрес организации (учреждения): 660062, г. Красноярск, ул. Крупской д.34г.
- 1.8. Основание для пользования объектом: аренда
- 1.9. Форма собственности (государственная, негосударственная) негосударственная
- 1.10. Территориальная принадлежность (федеральная, региональная, муниципальная)
- 1.11. Вышестоящая организация (наименование)
-
- 1.12. Адрес вышестоящей организации, другие координаты
-

2. Характеристика деятельности организации на объекте
(по обслуживанию населения)

- 2.1 Сфера деятельности: здравоохранение
- 2.2 Виды оказываемых услуг: амбулаторно-поликлиническая медицинская помощь по оториноларингологии и педиатрии, а также осуществление доврачебной медицинской помощи по сестринскому делу
- 2.3 Форма оказания услуг: на объекте
- 2.4 Категории обслуживаемого населения по возрасту: все возрастные категории.
- 2.5 Категории обслуживаемых инвалидов: инвалиды, передвигающиеся на коляске, инвалиды с нарушениями опорно-двигательного аппарата; нарушениями зрения, нарушениями слуха, нарушениями умственного развития.

2.6 Плановая мощность: посещаемость (количество обслуживаемых в день), вместимость, пропускная способность: 20 человек

2.7 Участие в исполнении ИПР инвалида, ребенка-инвалида (да, нет) нет

3. Состояние доступности объекта

3.1 Путь следования к объекту пассажирским транспортом

(описать маршрут движения с использованием пассажирского транспорта) городским транспортом – ост. Почта (ул. Высотная), маршрутные автобусы: 14, 71, 80, 85, 87, 91, 99; троллейбусы: 4, 13; или пешим ходом

наличие адаптированного пассажирского транспорта к объекту нет

3.2 Путь к объекту от ближайшей остановки пассажирского транспорта:

3.2.1 расстояние до объекта от остановки транспорта 200 метров

3.2.2 время движения (пешком) 2-3 минуты

3.2.3 наличие выделенного от проезжей части пешеходного пути (да, нет) да

3.2.4 Перекрестки: отсутствуют

3.2.5 Информация на пути следования к объекту: визуальная

3.2.6 Перепады высоты на пути: есть

Их обустройство для инвалидов на коляске: отсутствуют

3.3 Организация доступности объекта для инвалидов – форма обслуживания*

№ п/п	Категория инвалидов (вид нарушения)	Вариант организации доступности объекта (формы обслуживания)*
1	Все категории инвалидов и МГН	ДУ
	<i>в том числе инвалиды:</i>	
2	передвигающиеся на креслах-колясках	ДУ
3	с нарушениями опорно-двигательного аппарата	А
4	с нарушениями зрения	ДУ
5	с нарушениями слуха	А
6	с нарушениями умственного развития	А

*- указывается один из вариантов: «А» (доступность всех зон и помещений - универсальная), «Б» (доступны специально выделенные участки и помещения), «ДУ» (доступность условная: дополнительная помощь сотрудника, услуги на дому, дистанционно), «ВНД» (не организована доступность).

3.4 Состояние доступности основных структурно-функциональных зон

№ п/п	Основные структурно-функциональные зоны	Состояние доступности, в том числе для основных категорий инвалидов**	Приложение	
			№ на плане	№ фото
1	Территория, прилегающая к зданию (участок)	ДП-В	-	1,2
2	Вход (входы) в здание	ДЧ-В	1	3
3	Путь (пути) движения внутри здания (в т.ч. пути эвакуации)	ДЧ-В	3,4	4,5,6
4	Зона целевого назначения здания (целевого посещения объекта)	ДП-В	7,8	7,8,9
5	Санитарно-гигиенические помещения	ДЧ-В	16,17	10

6	Система информации и связи (на всех зонах)	ДП-В	6	
7	Пути движения к объекту (от остановки транспорта)	ДП-В		11,12,13,14

** Указывается: «ДП-В» - доступно полностью всем; «ДП-И (К, О, С, Г, У)» - доступно полностью избирательно (указать категории инвалидов); «ДЧ-В» - доступно частично всем; «ДЧ-И (К, О, С, Г, У)» - доступно частично избирательно (указать категории инвалидов); «ДУ» - доступно условно, «ВНД» - временно недоступно

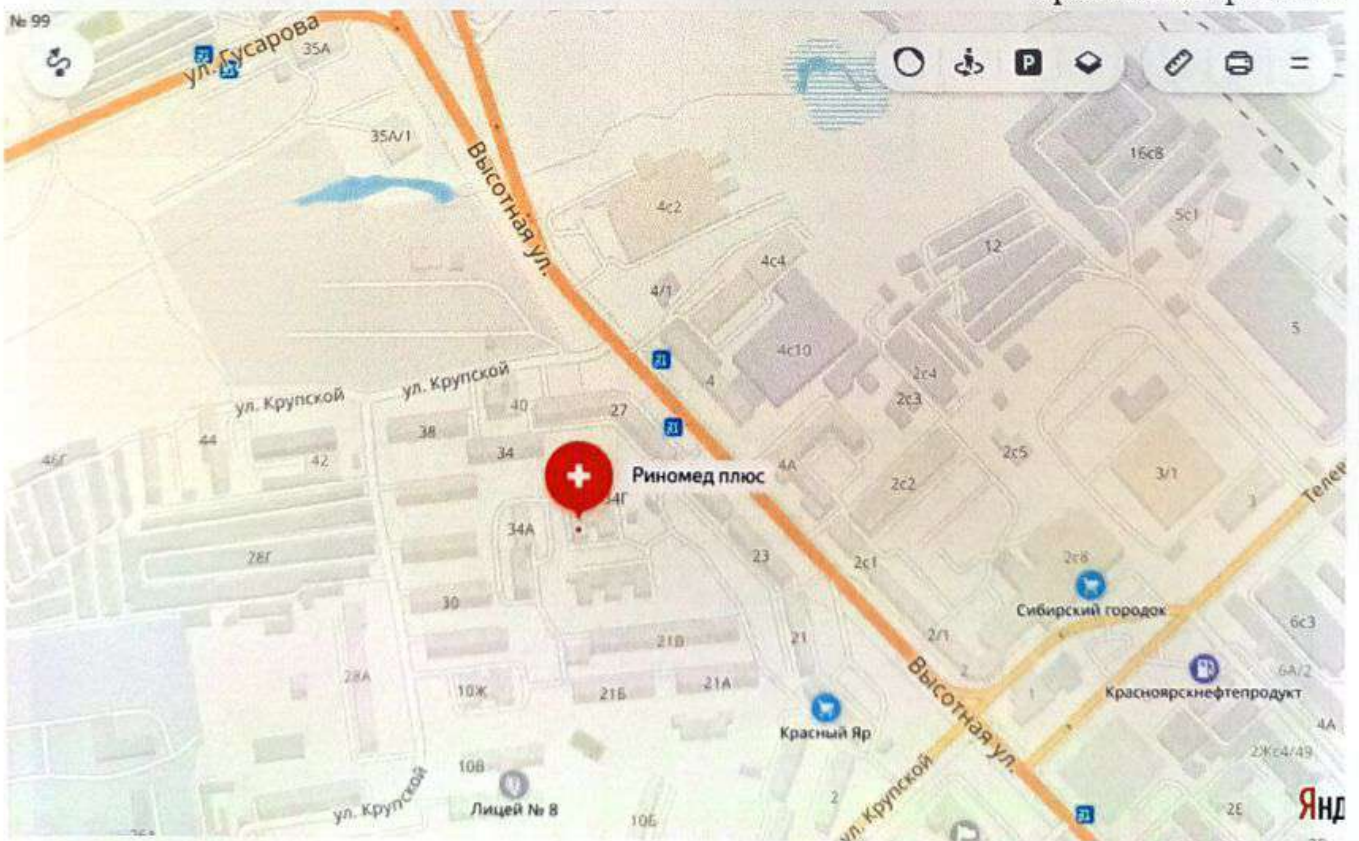
3.5. ИТОГОВОЕ ЗАКЛЮЧЕНИЕ о состоянии доступности ОСИ: территория, прилегающая к зданию ООО «РиноМед-Плюс» - ДП-В. Пути движения по зданию, включая пути эвакуации ДЧ-В. Санитарно-гигиенические помещения ДЧ-В.

Состояние доступности основных структурно-функциональных зон
территория, прилегающая к зданию (участок)
660062, г. Красноярск, ул. Крупской 34 Г

Приложение фото №1



Приложение фото №2



Состояние доступности основных структурно-функциональных зон
Вход (выход) в здание
660062, г. Красноярск, ул. Крупской 34 Г

Приложение фото №3



Состояние доступности основных структурно-функциональных зон
Путь (пути) движения внутри здания
660062, г. Красноярск, ул. Крупской 34 Г

Приложение фото №4



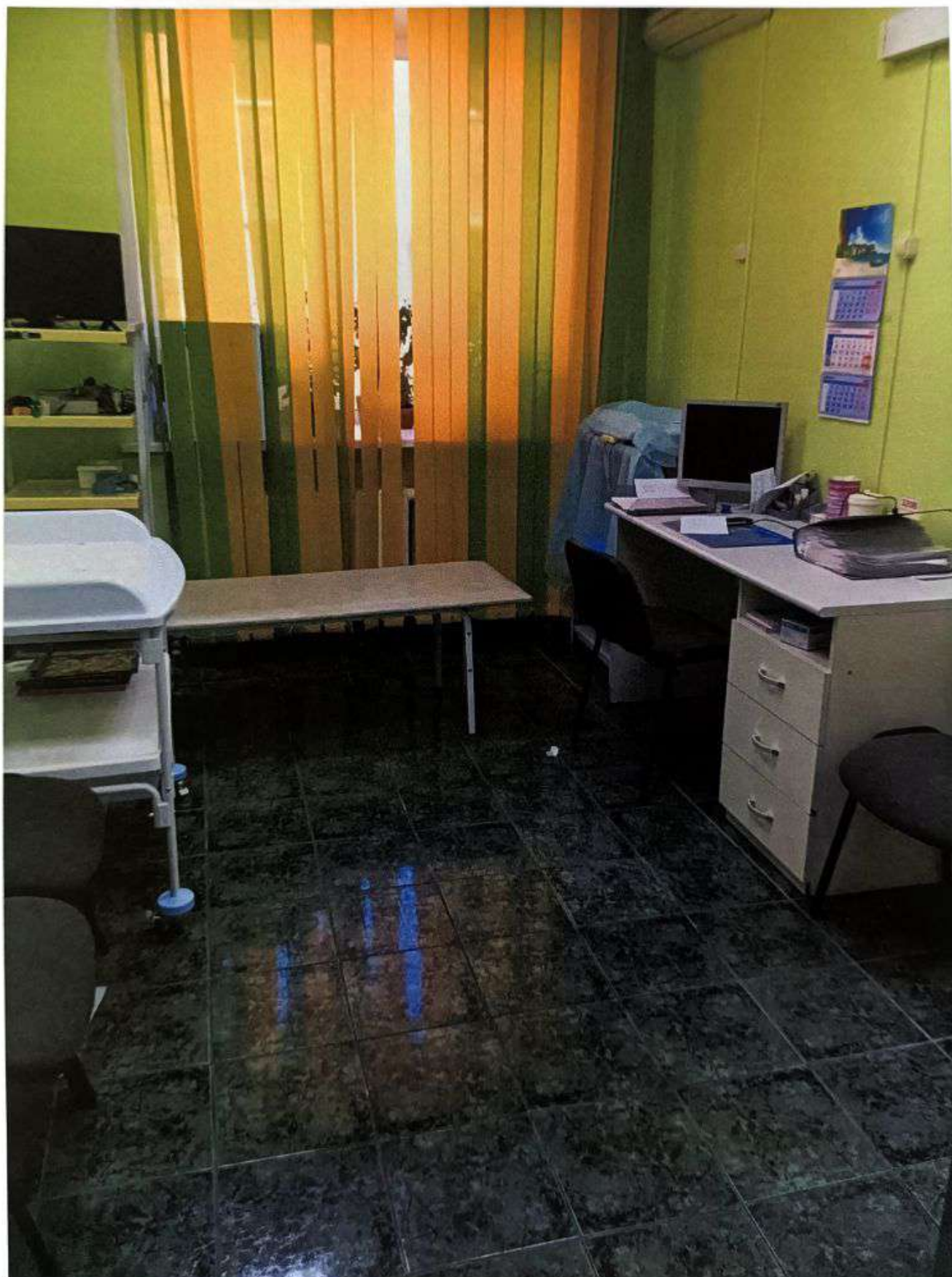




КЛИНИКА РИНОМЕД
ООО «РиноМед Плюс»
режим работы:
пн. - пт. **09.00-20.00**
сб. - вс. **10.00-15.00**
ИФНС ПИ 2453210470104900001

Состояние доступности основных структурно-функциональных зон
Зона целевого назначения здания (целевого посещения объекта)
660062, г. Красноярск, ул. Крупской 34 Г

Приложение фото №7

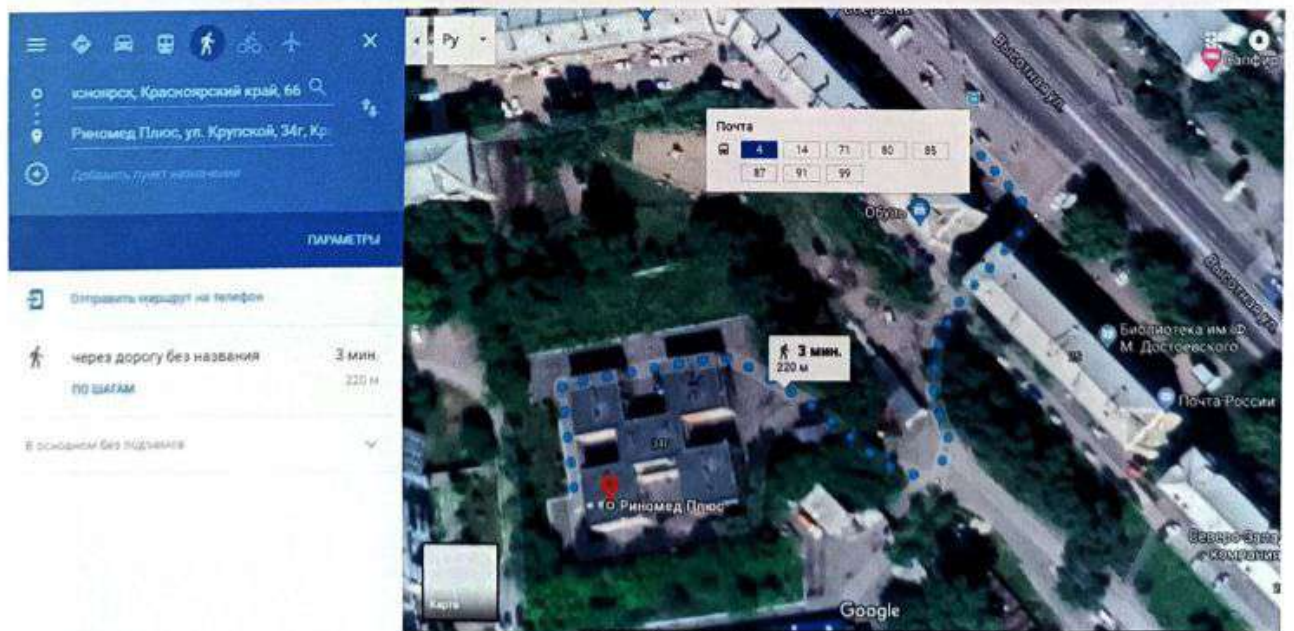


Состояние доступности основных структурно-функциональных зон
Пути движения к объекту (от остановки транспорта)
660062, г. Красноярск, ул. Крупской 34 Г

Приложение фото №11



Приложение фото №12



Приложение фото №13



Приложение фото №14



4. Управленческое решение (проект)

4.1. Рекомендации по адаптации основных структурных элементов объекта

№ п \п	Основные структурно-функциональные зоны объекта	Рекомендации по адаптации объекта (вид работы)*
1	Территория, прилегающая к зданию (участок)	не нуждается
2	Вход (входы) в здание	ремонт капитальный
3	Путь (пути) движения внутри здания (в т.ч. пути эвакуации)	ремонт текущий
4	Зона целевого назначения здания (целевого посещения объекта)	не нуждается
5	Санитарно-гигиенические помещения	ремонт текущий
6	Система информации на объекте (на всех зонах)	ремонт текущий
7	Пути движения к объекту (от остановки транспорта)	не нуждается
8	Все зоны и участки	не нуждается

*- указывается один из вариантов (видов работ): не нуждается; ремонт (текущий, капитальный); индивидуальное решение с ТСР; технические решения невозможны – организация альтернативной формы обслуживания

4.2. Период проведения работ в рамках капитального ремонта собственником помещения в рамках исполнения _____

(указывается наименование документа: программы, плана)

4.3. Ожидаемый результат (по состоянию доступности) после выполнения работ по адаптации состояние доступности ОСИ изменится с ДУ на ДЧ-В

Ожидаемая оценка результата исполнения программы, плана (по состоянию доступности) удовлетворительно

4.4. Для принятия решения требуется, не требуется (нужное подчеркнуть):

4.4.1. Согласование на Комиссии _____
(наименование Комиссии по координации деятельности в сфере обеспечения доступной среды

_____ жизнедеятельности для инвалидов и других МГН)

4.4.2. согласование работ с надзорными органами (в сфере проектирования и строительства, архитектуры, охраны памятников, другое - указать) _____

4.4.3. техническая экспертиза; разработка проектно-сметной документации;

4.4.4. согласование с вышестоящей организацией (собственником помещения);

4.4.5. согласование с общественными организациями инвалидов _____;

4.4.6. другое _____

Имеется заключение уполномоченной организации о состоянии доступности объекта (наименование документа и выдавшей его организации, дата), прилагается _____

4.5. Информация может быть размещена (обновлена) на Карте доступности субъекта Российской Федерации _____

5. Особые отметки

ПРИЛОЖЕНИЯ:

Результаты обследования:

- | | |
|--|----------------|
| 1. Территории, прилегающей к объекту | на <u>1</u> л. |
| 2. Входа (входов) в здание | на <u>1</u> л. |
| 3. Путей движения в здании | на <u>3</u> л. |
| 4. Зоны целевого назначения объекта | на <u>3</u> л. |
| 5. Санитарно-гигиенических помещений | на <u>1</u> л. |
| 6. Системы информации (и связи) на объекте | на <u>1</u> л. |

Результаты фото фиксации на объекте на 2 л.

Позажные планы, паспорт БТИ на 2 л.

Другое (в том числе дополнительная информация о путях движения к объекту) _____

Руководитель рабочей группы:

Директор

(должность)

(подпись)

/Л. В. Глушенкова /
(Ф.И.О.)

Члены рабочей группы:

Зам.директора по АХЧ

(должность)

(подпись)

/А. Н. Глушенков /
(Ф.И.О.)

Зам.директора по медицинской части

(должность)

(подпись)

/В. А. Бусовикова /
(Ф.И.О.)

Юрист

(должность)

(подпись)

/Е. А. Кадак /
(Ф.И.О.)

В том числе:

Представители общественных организаций инвалидов:

(должность)

(подпись)

(Ф.И.О.)

(должность)

(подпись)

(Ф.И.О.)

Согласовано

Директор

(должность)

(подпись)

/Л. В. Глушенкова /
(Ф.И.О.)

Управленческое решение согласовано « _____ » _____ 20 ____ г. протокол № _____

Комиссией (название) _____

I Результаты обследования:

1. Территории, прилегающей к зданию (участка)

ЛОР-центр «РиноМед-Плюс»
660062, г. Красноярск, ул. Крупской 34 Г

№ п/п	Наименование функционально планировочного элемента	Наличие элемента			Выявленные нарушения и замечания		Работы по адаптации объектов	
		есть/нет	№ на плане	№ фото	Содержание	Значимо для инвалида (категория)	Содержание	Виды работ
1.1	Вход (входы) на территорию	нет	-	-	-	-	-	-
1.2	Путь (пути) движения на территории	нет	-	-	-	-	-	-
1.3	Лестница (наружная)	нет	-	-	-	-	-	-
1.4	Пандус (наружный)	нет	-	-	-	-	-	-
1.5	Автостоянка и парковка	да	-	-	-	-	-	-
	ОБЩИЕ требования к зоне				нет	-	-	-

II Заключение по зоне:

Наименование структурно-функциональной зоны	Состояние доступности* (к пункту 3.4 Акта обследования ОСИ)	Приложение		Рекомендации по адаптации (вид работы)** к пункту 4.1 Акта обследования ОСИ
		№ на плане	№ фото	
Территория прилегающая к зданию	ДП-В			Не нуждается

* указывается: «ДП-В» - доступно полностью всем; «ДП-И (К, О, С, Г, У)» – доступно полностью избирательно (указать категории инвалидов); «ДЧ-В» - доступно частично всем; «ДЧ-И (К, О, С, Г, У)» – доступно частично избирательно (указать категории инвалидов); «ДУ» - доступно условно, «ВНД» – временно недоступно

** указывается один из вариантов (видов работ): не нуждается; ремонт (текущий, капитальный); индивидуальное решение с ТСР; технические решения невозможны – организация альтернативной формы обслуживания

Комментарий к заключению: _____.

I Результаты обследования:
2. Входа (входов) в здание
ЛОР-центр «РиноМед-Плюс»
660062, г. Красноярск, ул. Крупской 34 Г

№ п/п	Наименование функционально планировочного элемента	Наличие элемента			Выявленные нарушения и замечания		Работы по адаптации объектов	
		есть/ нет	№ на плане	№ фото	Содержание	Значимо для инвалида (категория)	Содержание	Виды работ
2.1	Лестница (наружная)	нет	-	-	нет	-	-	-
2.2	Пандус (наружный)	нет	-	-	нет	-	-	-
2.3	Входная площадка (перед дверью)	нет	-	-	нет	-	-	-
2.4	Дверь (входная)	есть	-	3	нет	-	-	-
2.5	Тамбур	есть	-	4	нет	-	-	-
	ОБЩИЕ требования к зоне					-	-	-

II Заключение по зоне:

Наименование структурно-функциональной зоны	Состояние доступности* (к пункту 3.4 Акта обследования ОСИ)	Приложение		Рекомендации по адаптации (вид работы)** к пункту 4.1 Акта обследования ОСИ
		№ на плане	№ фото	
Входа (выхода) в здание	ДЧ-В		3	Капитальный ремонт

* указывается: «ДП-В» - доступно полностью всем; «ДП-И (К, О, С, Г, У)» – доступно полностью избирательно (указать категории инвалидов); «ДЧ-В» - доступно частично всем; «ДЧ-И (К, О, С, Г, У)» – доступно частично избирательно (указать категории инвалидов); «ДУ» - доступно условно, «ВНД» – временно недоступно

** указывается один из вариантов (видов работ): не нуждается; ремонт (текущий, капитальный); индивидуальное решение с ТСР; технические решения невозможны – организация альтернативной формы обслуживания

Комментарий к заключению: Установка пандуса в период капитального ремонта.

I Результаты обследования:

3. Пути (путей) движения внутри здания (в т.ч. путей эвакуации)

ЛОР-центр «РиноМед-Плюс»
660062, г. Красноярск, ул. Крупской 34 Г

№ п/п	Наименование функционально планировочного элемента	Наличие элемента			Выявленные нарушения и замечания		Работы по адаптации объектов	
		есть/нет	№ на плане	№ фото	Содержание	Значимо для инвалида (категория)	Содержание	Виды работ
3.1	Копилон (вестибюль, зона ожидания, галерея, балкон)	есть	3,4,6	5	нет	-	-	-
3.2	Лестница (внутри здания)	есть	-	-	-	-	-	-
3.3	Пандус (внутри здания)	нет	-	-	-	-	-	-
3.4	Лифт пассажирский (или подъемник)	нет	-	-	-	-	-	-
3.5	Дверь	есть	3	6	нет	-	-	-
3.6	Пути эвакуации (в т.ч. зоны безопасности)	есть	-	-	нет	-	-	-
	ОБЩИЕ требования к зоне							

II Заключение по зоне:

Наименование структурно-функциональной зоны	Состояние доступности* (к пункту 3.4 Акта обследования ОСИ)	Приложение		Рекомендации по адаптации (вид работы)** к пункту 4.1 Акта обследования ОСИ
		№ на плане	№ фото	
Пути (путей) движения внутри здания (в т.ч. путей эвакуации)	ДЧ-В	3,4	3,4,5,6	Капитальный ремонт

* указывается: «ДП-В» - доступно полностью всем; «ДП-И (К, О, С, Г, У)» – доступно полностью избирательно (указать категории инвалидов); «ДЧ-В» - доступно частично всем; «ДЧ-И (К, О, С, Г, У)» – доступно частично избирательно (указать категории инвалидов); «ДУ» - доступно условно, «ВНД» – временно недоступно

** указывается один из вариантов (видов работ): не нуждается; ремонт (текущий, капитальный); индивидуальное решение с ТСР; технические решения невозможны – организация альтернативной формы обслуживания

Комментарий к заключению: установить информативное обозначение для инвалидов, установить пандус для входа в клинику в рамках капитального ремонта собственником помещения.

I Результаты обследования:

4. Зоны целевого назначения здания (целевого посещения объекта)

Вариант I - зона обслуживания инвалидов

ЛОР-центр «РиноМед-Плюс»

660062, г. Красноярск, ул. Крупской 34 Г

№ п/п	Наименование функционально планировочного элемента	Наличие элемента			Выявленные нарушения и замечания		Работы по адаптации объектов	
		есть/ нет	№ на плане	№ фото	Содержание	Значимо для инвалида (категория)	Содержание	Виды работ
4.1	Кабинетная форма обслуживания	есть	7, 8	7, 9	-	-	-	-
4.2	Зальная форма обслуживания	нет	-	-	-	-	-	-
4.3	Прилавочная форма обслуживания	нет	-	-	-	-	-	-
4.4	Форма обслуживания с перемещением по маршруту	нет	-	-	-	-	-	-
4.5	Кабина индивидуального обслуживания	нет	-	-	-	-	-	-
	ОБЩИЕ требования к зоне							

II Заключение по зоне:

Наименование структурно-функциональной зоны	Состояние доступности* (к пункту 3.4 Акта обследования ОСИ)	Приложение		Рекомендации по адаптации (вид работы)** к пункту 4.1 Акта обследования ОСИ
		№ на плане	№ фото	
Зоны целевого назначения здания (целевого посещения объекта) Вариант I - зона обслуживания инвалидов	ДП-В	7, 8	7, 9	Не требуется

* указывается: «ДП-В» - доступно полностью всем; «ДП-И (К, О, С, Г, У)» – доступно полностью избирательно (указать категории инвалидов); «ДЧ-В» - доступно частично всем; «ДЧ-И (К, О, С, Г, У)» – доступно частично избирательно (указать категории инвалидов); «ДУ» - доступно условно, «ВНД» – временно недоступно

** указывается один из вариантов (видов работ): не нуждается; ремонт (текущий, капитальный); индивидуальное решение с ТСР; технические решения невозможны – организация альтернативной формы обслуживания

Комментарий к заключению: установить информативное обозначение для инвалидов необходимо нанести желтый круг на дверь центрального входа.

I Результаты обследования:

4. Зоны целевого назначения здания (целевого посещения объекта)

Вариант II – места приложения труда

ЛОР-центр «РиноМед-Плюс»

660062, г. Красноярск, ул. Крупской 34 Г

№ п/п	Наименование функционально планировочного элемента	Наличие элемента			Выявленные нарушения и замечания		Работы по адаптации объектов	
		есть/нет	№ на плане	№ фото	Содержание	Значимо для инвалида (категория)	Содержание	Виды работ
	Место приложения труда	есть	7, 8	7, 9	нет	-		

II Заключение по зоне:

Наименование структурно-функциональной зоны	Состояние доступности* (к пункту 3.4 Акта обследования ОСИ)	Приложение		Рекомендации по адаптации (вид работы)** к пункту 4.1 Акта обследования ОСИ
		№ на плане	№ фото	
Зоны целевого назначения здания (целевого посещения объекта) Вариант II – места приложения труда	ДП-В	7, 8	7, 9	Техническое решение невозможно - организация альтернативной формы обслуживания

* указывается: «ДП-В» - доступно полностью всем; «ДП-И (К, О, С, Г, У)» – доступно полностью избирательно (указать категории инвалидов); «ДЧ-В» - доступно частично всем; «ДЧ-И (К, О, С, Г, У)» – доступно частично избирательно (указать категории инвалидов); «ДУ» - доступно условно, «ВНД» – временно недоступно

** указывается один из вариантов (видов работ): не нуждается; ремонт (текущий, капитальный); индивидуальное решение с ТСР; технические решения невозможны – организация альтернативной формы обслуживания

Комментарий к заключению: _____

I Результаты обследования:

4. Зоны целевого назначения здания (целевого посещения объекта)

Вариант III – жилые помещения

ЛОР-центр «РиноМед-Плюс»

660062, г. Красноярск, ул. Крупской 34 Г

№ п/п	Наименование функционально планировочного элемента	Наличие элемента			Выявленные нарушения и замечания		Работы по адаптации объектов	
		есть/ нет	№ на плане	№ фото	Содержание	Значимо для инвалида (категория)	Содержание	Виды работ
	Жилые помещения							

II Заключение по зоне:

Наименование структурно-функциональной зоны	Состояние доступности* (к пункту 3.4 Акта обследования ОСИ)	Приложение		Рекомендации по адаптации (вид работы)** к пункту 4.1 Акта обследования ОСИ
		№ на плане	№ фото	
Зоны целевого назначения здания (целевого посещения объекта) Вариант III – жилые помещения				

* указывается: «**ДП-В**» - доступно полностью всем; «**ДП-И (К, О, С, Г, У)**» – доступно полностью избирательно (указать категории инвалидов); «**ДЧ-В**» - доступно частично всем; «**ДЧ-И (К, О, С, Г, У)**» – доступно частично избирательно (указать категории инвалидов); «**ДУ**» - доступно условно, «**ВНД**» – временно недоступно

** указывается один из вариантов (видов работ): не нуждается; ремонт (текущий, капитальный); индивидуальное решение с ТСР; технические решения невозможны – организация альтернативной формы обслуживания

Комментарий к заключению: _____.

I Результаты обследования:
5. Санитарно-гигиенических помещений
ЛОР-центр «РиноМед-Плюс»
660062, г. Красноярск, ул. Крупской 34 Г

№ п/п	Наименование функционально планировочного элемента	Наличие элемента			Выявленные нарушения и замечания		Работы по адаптации объектов	
		есть/ нет	№ на плане	№ фото	Содержание	Значимо для инвалида (категория)	Содержание	Виды работ
5.1	Туалетная комната	есть	16, 17	10	есть	К	текущий ремонт	Установка спелляющих поручней
5.2	Душевая/ ванная комната	нет	-	-	-	-	-	-
5.3	Бытовая комната (гардеробная)	нет	-	-	-	-	-	-
	ОБЩИЕ требования к зоне							

II Заключение по зоне:

Наименование структурно-функциональной зоны	Состояние доступности* (к пункту 3.4 Акта обследования ОСИ)	Приложение		Рекомендации по адаптации (вид работы)** к пункту 4.1 Акта обследования ОСИ
		№ на плане	№ фото	
Санитарно-гигиенических помещений	ДЧ-И(О,С,Г,У)	16, 17	10	Текущий ремонт

* указывается: «ДП-В» - доступно полностью всем; «ДП-И (К, О, С, Г, У)» – доступно полностью избирательно (указать категории инвалидов); «ДЧ-В» - доступно частично всем; «ДЧ-И (К, О, С, Г, У)» – доступно частично избирательно (указать категории инвалидов); «ДУ» - доступно условно, «ВНД» – временно недоступно

** указывается один из вариантов (видов работ): не нуждается; ремонт (текущий, капитальный); индивидуальное решение с ТСП; технические решения невозможны – организация альтернативной формы обслуживания

Комментарий к заключению: _____.

I Результаты обследования:
6. Системы информации на объекте
ЛОР-центр «РиноМед-Плюс»
660062, г. Красноярск, ул. Крупской 34 Г

№ п/п	Наименование функционально планировочного элемента	Наличие элемента			Выявленные нарушения и замечания		Работы по адаптации объектов	
		есть/ нет	№ на плане	№ фото	Содержание	Значимо для инвалида (категория)	Содержание	Виды работ
6.1	Визуальные средства	есть	-	-	нет		-	-
6.2	Акустические средства	нет	-	-	нет		-	-
6.3	Тактильные средства	нет	-	-	есть	С	-	-
	ОБЩИЕ требования к зоне		-	-	-	-	-	-

II Заключение по зоне:

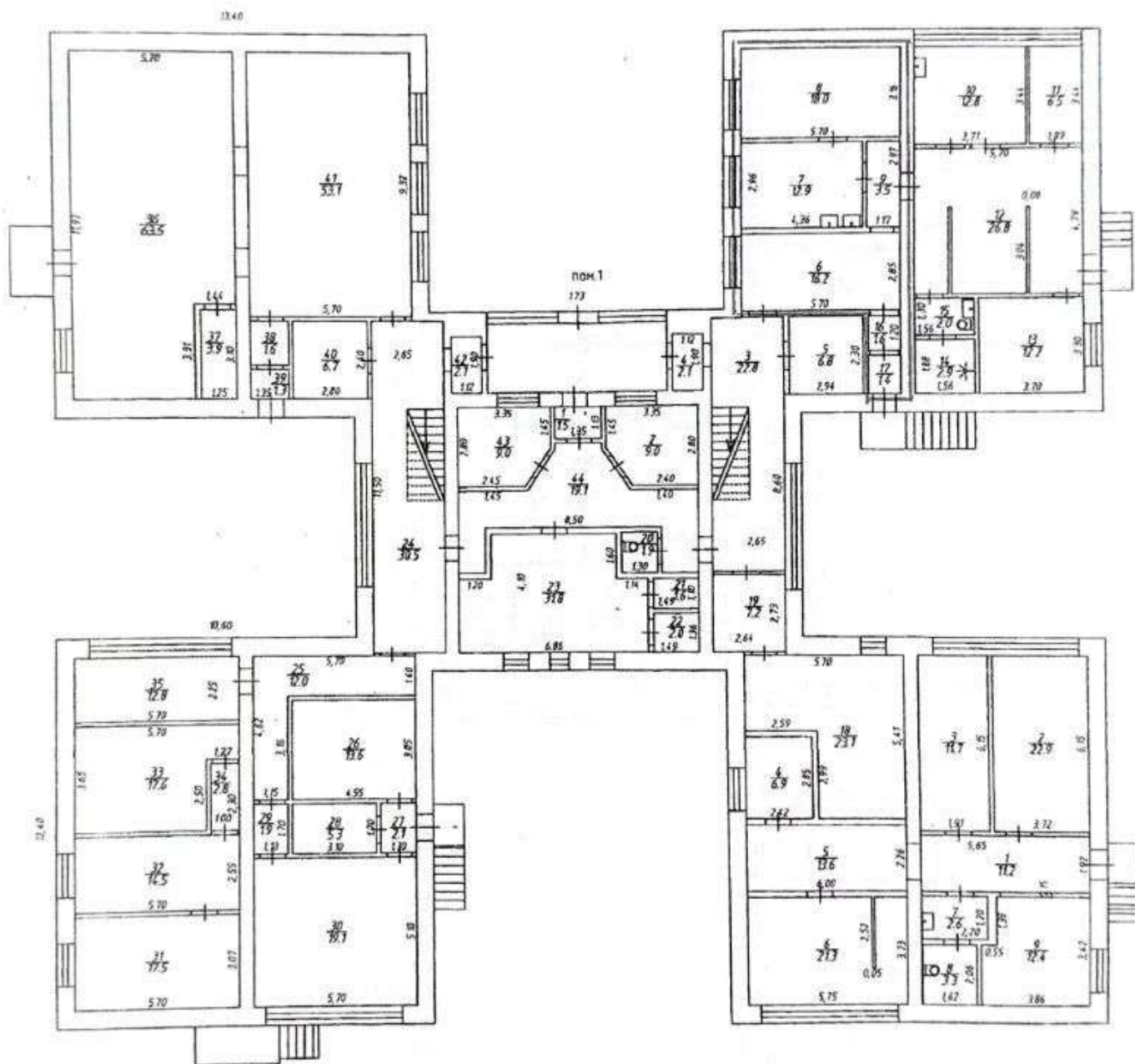
Наименование структурно-функциональной зоны	Состояние доступности* (к пункту 3.4 Акта обследования ОСИ)	Приложение		Рекомендации по адаптации (вид работы)** к пункту 4.1 Акта обследования ОСИ
		№ на плане	№ фото	
Системы информации на объекте	ДП-В	-	-	Не требуется

* указывается: «ДП-В» - доступно полностью всем; «ДП-И (К, О, С, Г, У)» – доступно полностью избирательно (указать категории инвалидов); «ДЧ-В» - доступно частично всем; «ДЧ-И (К, О, С, Г, У)» – доступно частично избирательно (указать категории инвалидов); «ДУ» - доступно условно, «ВНД» – временно недоступно

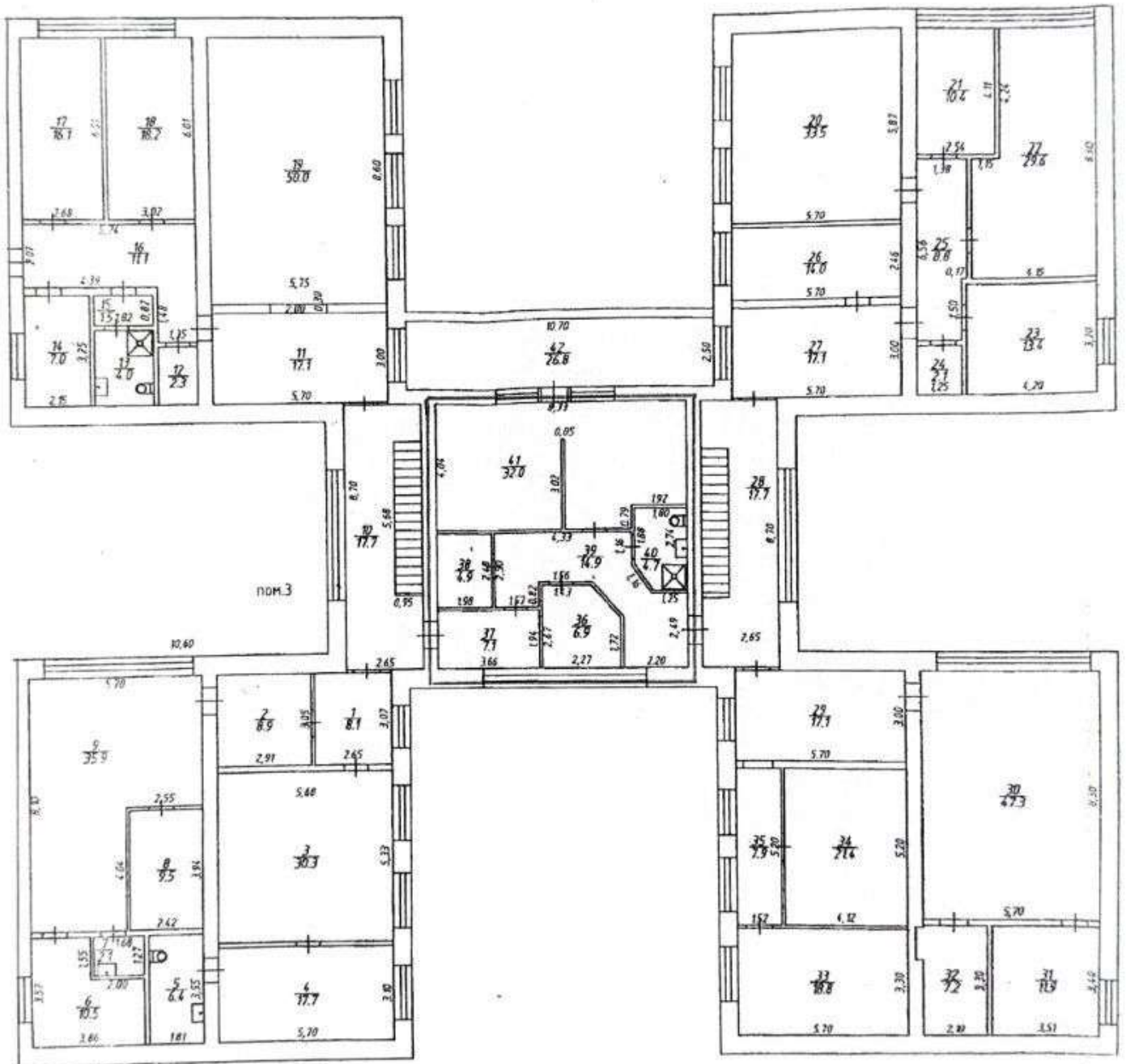
** указывается один из вариантов (видов работ): не нуждается; ремонт (текущий, капитальный); индивидуальное решение с ТСР; технические решения невозможны – организация альтернативной формы обслуживания

Комментарий к заключению: _____.

1 ЭТАЖ



2 ЭТАЖ







Состояние доступности основных структурно-функциональных зон
Санитарно-гигиенические помещения
660062, г. Красноярск, ул. Крупской 34 Г

Приложение фото №10

